

TOP Hundwilertobel

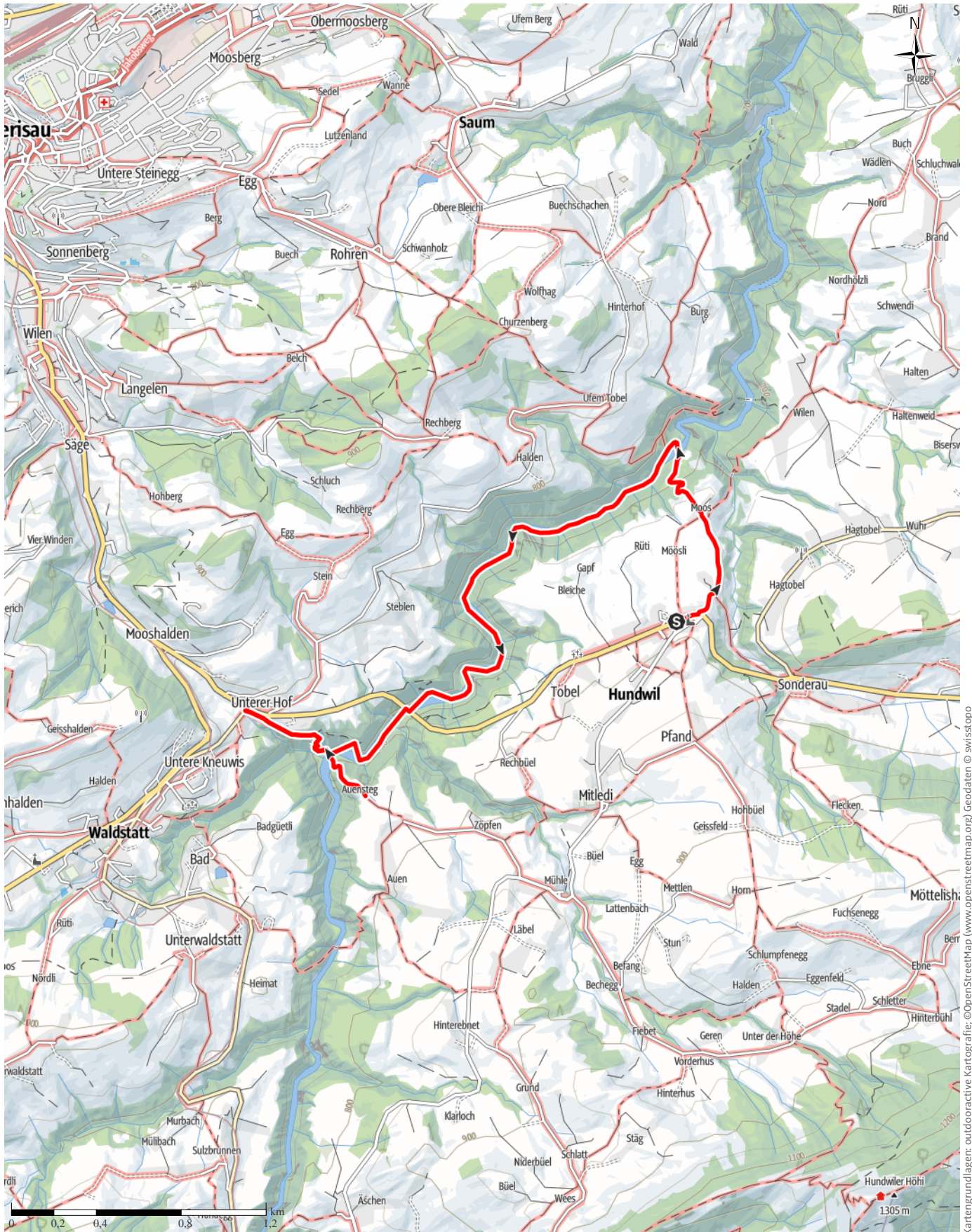
→ 5,7 km

🕒 3:00 h

▲ 212 m

▼ 233 m

Schwierigkeit leicht

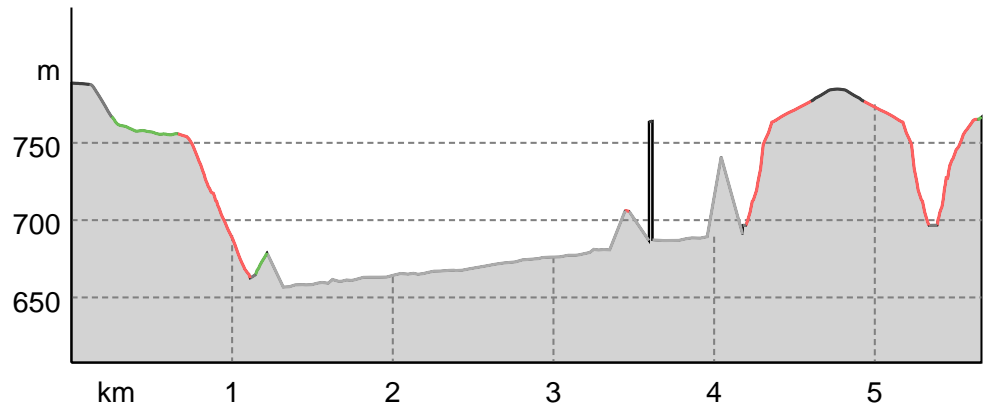


Kartengrundlagen: outdooractive Kartografie; ©OpenStreetMap (www.openstreetmap.org) Geodaten © swisstopo

Wegarten

Asphalt	0,2 km
Naturweg	0,5 km
Pfad	1,5 km
Straße	0,5 km
Unbekannt	2,9 km

Höhenprofil



Tourdaten

Wanderung

Strecke ↔ 5,7 km

Dauer 🕒 3:00 h

Aufstieg ⬆️ 212 m

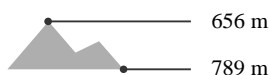
Abstieg ⬇️ 233 m

Schwierigkeit leicht

Kondition ●●●●●●

Technik ●●●●●●

Höhenlage



Beste Jahreszeit

JAN | FEB | MÄR
 APR | MAI | JUN
 JUL | AUG | SEP
 OKT | NOV | DEZ

Bewertungen

Autoren

Erlebnis ●●●●●

Landschaft ●●●●●

Weitere Tourdaten

Eigenschaften

Von A nach B

Urs Brosy

Aktualisierung: 24.08.2022



Quelle
Appenzellerland Tourismus AR
 St.Gallerstrasse 49
 9100 Herisau
 Telefon +41 71 898 33 00
 Fax
 info@appenzellerland.ch
 https://appenzellerland.ch

Balanceübungen durch das rauhe, wilde, unwegsame Hundwilertobel.

Das Hundwilertobel ist der Geburtsort des Schluchtenwanderns. Dem Neuling bietet sich hier ein ideales Testgelände für erste Tobel-Gehversuche. Man übt das Queren von Gewässern über rutschige Steine und Felsen, balanciert an den Ufern über die

übergrossen Murmeln und ist ständig auf Wagsuche im weglosen Tobel. Schöne Planschbecken und zahlreiche Kiesbänke laden immer wieder zu Abkühlung und Erholung ein. Dank zwei Ausstiegsmöglichkeiten lässt sich die Tour gut verkürzen.

Text: Urs Brosy

Autorentipp

Beim Wehr, nach der Autobrücke oder beim Auensteig befindet sich eine Feuerstelle.

Ausrüstung

Wasserschuhe

Informationsmaterial

Literatur

<https://ostschweizerfreizeitbuch.ch/schluchtenbuch/>

Wegbeschreibung

Start der Tour

TOP Hundwilertobel

Hundwil

Koordinaten:

DD: 47.365536, 9.319590

GMS: 47°21'55.9"N 9°19'10.5"E

UTM: 32T 524130 5245835

w3w: ///abgleich.helfer.kälber

Ende der Tour

Auensteg, Herisau

Wegbeschreibung

Vom Ausstieg beim Auensteg hat man zwei Möglichkeiten für die Heimkehr. Entweder steigt man südwärts aus dem Tobel aus und wandert danach zurück nach Hundwil. Oder man wählt den kürzeren Weg nordwärts und steuert die Bushaltestelle «Waldstatt Auerhof» an. In der Gegend der Autobrücke kann man zudem auf beide Seiten aussteigen und dann entweder nach Hundwil oder Auerhof gehen.

Anreise**Öffentliche Verkehrsmittel**

Mit dem Bus bis nach Hundwil.