

TOP Randomweg St. Anton leicht

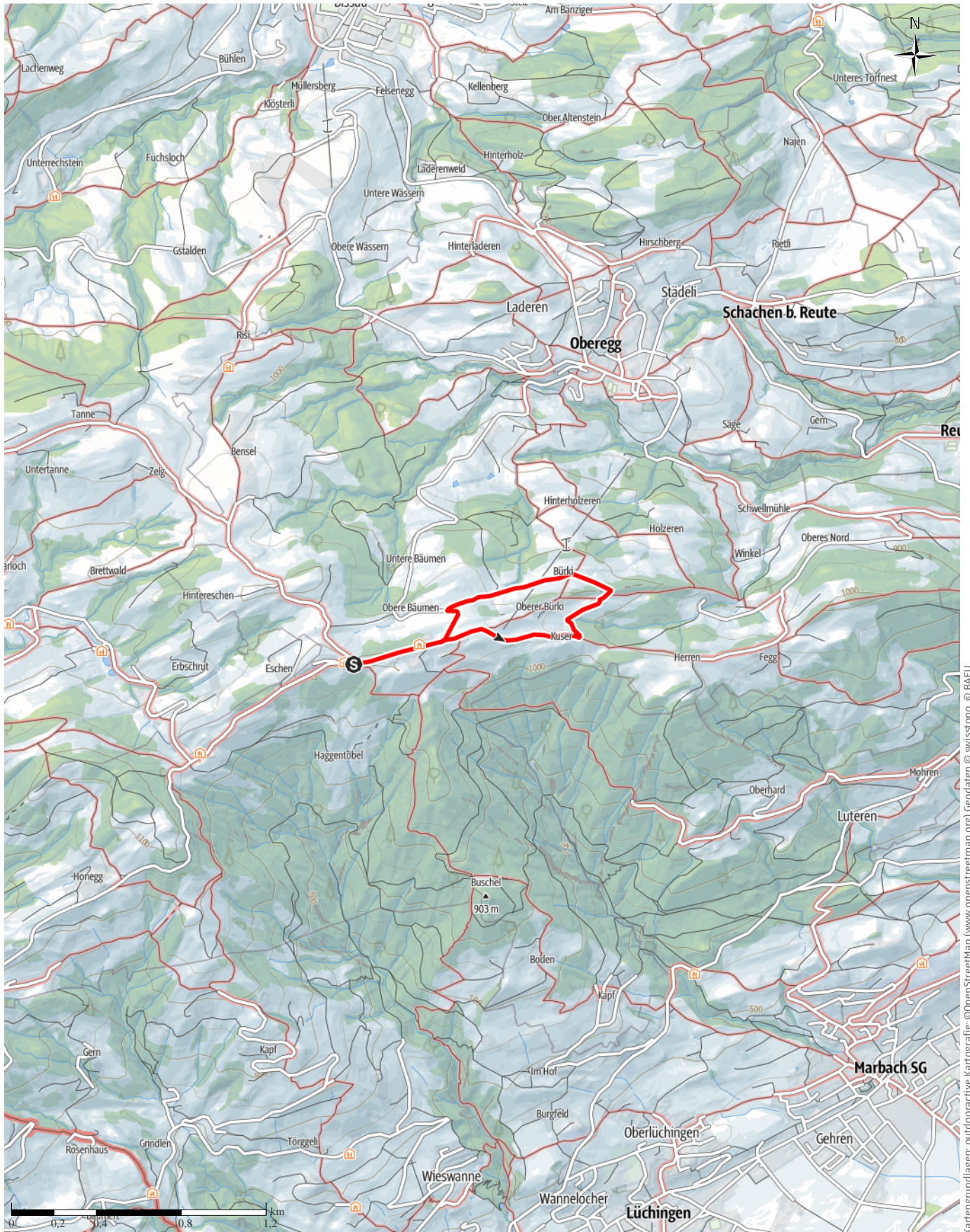
↔ 2,6km

🕒 0:45h

▲ 72m

▼ 89m

Schwierigkeit leicht

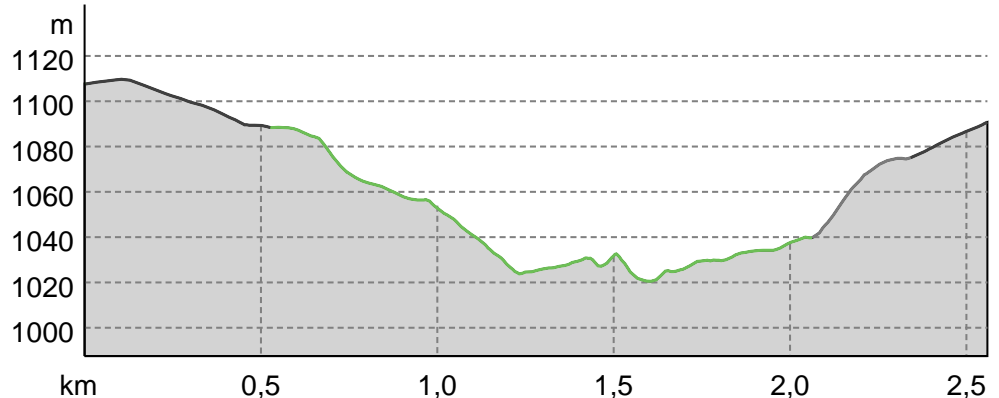


TOP Randomweg St. Anton leicht

Wegart

Asphalt	0,3km
Weg	1,5km
Straße	0,7km

Höhenprofil



Tourdaten

Wanderung

Strecke ↔ 2,6 km

Dauer 🕒 0:45 h

Aufstieg ▲ 72 m

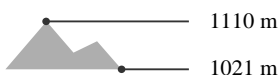
Abstieg ▼ 89 m

Schwierigkeit leicht

Kondition ●●●●●●

Technik ●●●●●●

Höhenlage



Beste Jahreszeit

JAN | FEB | MÄR
 APR | MAI | JUN
 JUL | AUG | SEP
 OKT | NOV | DEZ

Bewertungen

Autoren

Erlebnis ●●●●●●

Landschaft ●●●●●●

Weitere Tourdaten

Eigenschaften

aussichtsreich

Auszeichnungen

🔄 Rundtour

🍷 Einkehrmöglichkeit

👨‍👩‍👧 familienfreundlich



Quelle
Appenzellerland Tourismus AR
 St.Gallerstrasse 49
 9100 Herisau
 Telefon +41 71 898 33 00
 Fax +41 71 898 33 09
 info@appenzellerland.ch
 https://appenzellerland.ch

Aussicht ins Rheintal bis zu den Vorarlbergeralpen
 Auf dem St. Anton schweifen die Blicke gleich in mehrere Richtungen. Besucher erwartet eine prächtige

Aussicht ins St. Galler Rheintal, den Alpstein aber auch über den Bodensee. Auf diesem beliebten Ausflugsziel startet der Randomweg. Vier verschiedene Rundwanderwege (Wanderzeit von 30 Minuten bis 2 Stunden) umfasst das attraktive Wegangebot für Wanderer und Spaziergänger. Die speziell ausgeschilderten Wege führen allesamt rund um den St. Anton in dessen intakter Naturlandschaft. Saftiggrüne Alpwiesen wechseln ab mit wohlriechenden Wäldern. Immer wieder schweift der Blick über das schimmernde Blau des Bodensee.

Ausrüstung

Gutes Schuhwerk. Wander- oder Trekkingschuhe

Wegbeschreibung

Start der Tour

Kafi Anton

Koordinaten:

DG: 47.409908, 9.534942

TOP Randomweg St. Anton leicht

GMS: 47°24'35.7"N 9°32'05.8"E

UTM: 32T 540357 5250856

w3w: ///streich.endete.alltagsleben

Ende der Tour

Kafi Anton

Wegbeschreibung

St. Anton - Kuser - Bürki - St. Anton

Anreise

Öffentliche Verkehrsmittel

Ab Heiden und Trogen verkehren Postautos zur Haltestelle Kapelle St. Anton (Ausgangspunkt Randomwege).

Parken

Es hat Parkmöglichkeiten beim Ausgangspunkt des Randomwegs.