

TOP Randomweg St. Anton kurz

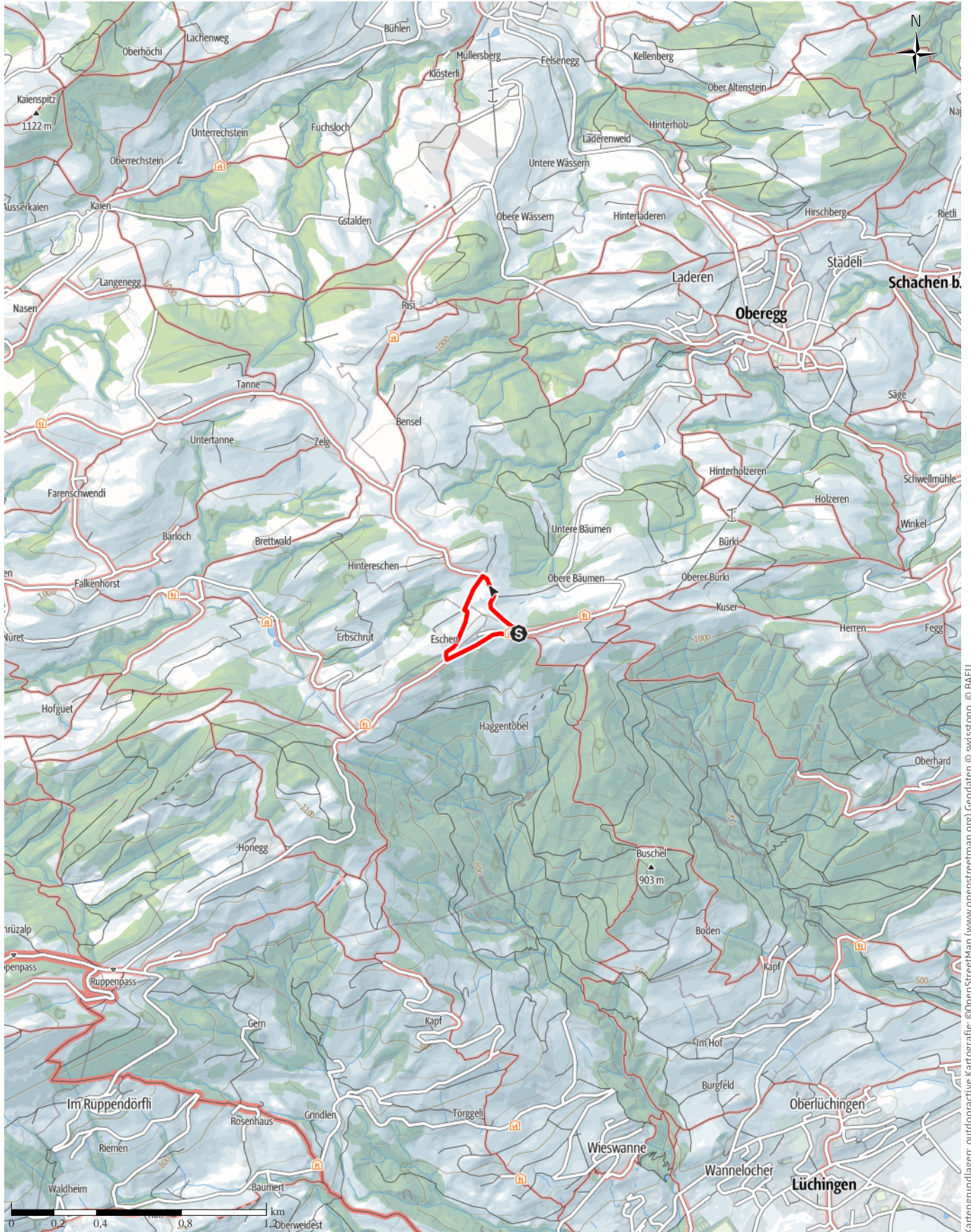
↔ 1,2km

🕒 0:20h

▲ 21m

▼ 21m

Schwierigkeit leicht



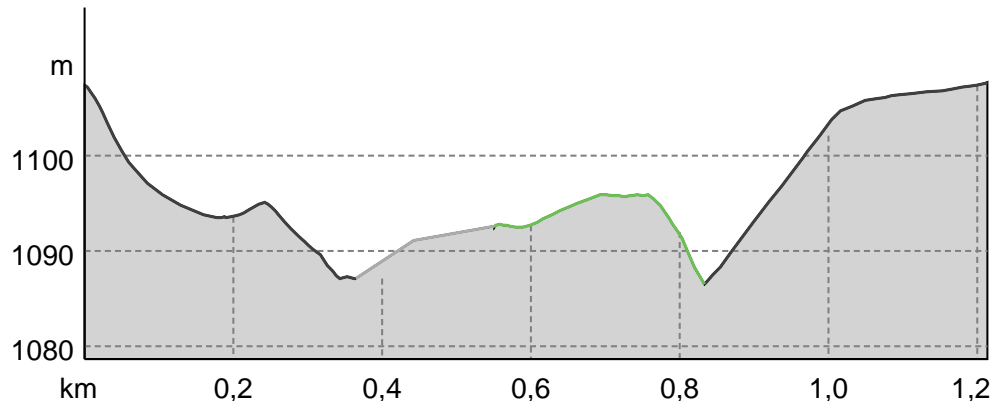
Kartengrundlagen: outdooractive Kartografie; ©OpenStreetMap (www.openstreetmap.org) Geodaten © swisstopo, © BAFU

TOP Randomweg St. Anton kurz

Wegart

Weg	0,3km
Straße	0,7km
Unbekannt	0,2km

Höhenprofil



Tourdaten

Wanderung

Strecke ↔ 1,2 km

Dauer 🕒 0:20 h

Aufstieg ▲ 21 m

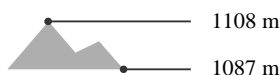
Abstieg ▼ 21 m

Schwierigkeit leicht

Kondition ●●●●●●

Technik ●●●●●●

Höhenlage



Beste Jahreszeit

JAN | FEB | MÄR
 APR | MAI | JUN
 JUL | AUG | SEP
 OKT | NOV | DEZ

Bewertungen

Autoren

Erlebnis ●●●●●●

Landschaft ●●●●●●

Weitere Tourdaten

Eigenschaften

aussichtsreich kinderwagengerecht

Auszeichnungen

🔄 Rundtour

🍷 Einkehrmöglichkeit

👨‍👩‍👧 familienfreundlich



Quelle
Appenzellerland Tourismus AR
 St.Gallerstrasse 49
 9100 Herisau
 Telefon +41 71 898 33 00
 Fax +41 71 898 33 09
 info@appenzellerland.ch
 https://appenzellerland.ch

Aussicht ins Appenzeller Mittelland

Auf dem St. Anton schweifen die Blicke gleich in mehrere Richtungen. Besucher erwartet eine prächtige

Aussicht ins St. Galler Rheintal, den Alpstein aber auch über den Bodensee. Auf diesem beliebten Ausflugsziel startet der Randomweg. Vier verschiedene Rundwanderwege (Wanderzeit von 30 Minuten bis 2 Stunden) umfasst das attraktive Wegangebot für Wanderer und Spaziergänger. Die speziell ausgeschilderten Wege führen allesamt rund um den St. Anton in dessen intakter Naturlandschaft. Saftiggrüne Alpwiesen wechseln ab mit wohlriechenden Wäldern. Immer wieder schweift der Blick über das schimmernde Blau des Bodensee.

Autorentipp

Mit Kinderwagen möglich.

Ausrüstung

Gutes Schuhwerk, Wander- oder Trekkingschuhe

Wegbeschreibung

Start der Tour

Kafi Anton

TOP Randomweg St. Anton kurz

Koordinaten:

DG: 47.409974, 9.534922

GMS: 47°24'35.9"N 9°32'05.7"E

UTM: 32T 540355 5250863

w3w: ///gatten.hellem.absetzte

Ende der Tour

Kafi Anton

Wegbeschreibung

St. Anton - Grauenstein - Eschen - St. Anton

Anreise

Öffentliche Verkehrsmittel

Ab Heiden und Trogen verkehren Postautos zur Haltestelle Kapelle St. Anton (Ausgangspunkt Route kurz).

Parken

Parkplatz beim Ausgangspunkt des Randomweges.