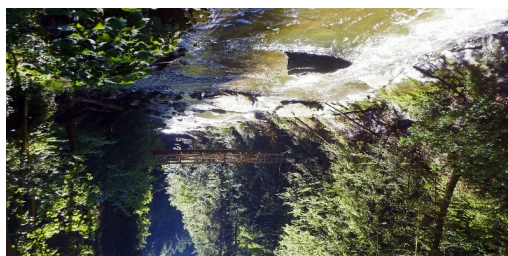
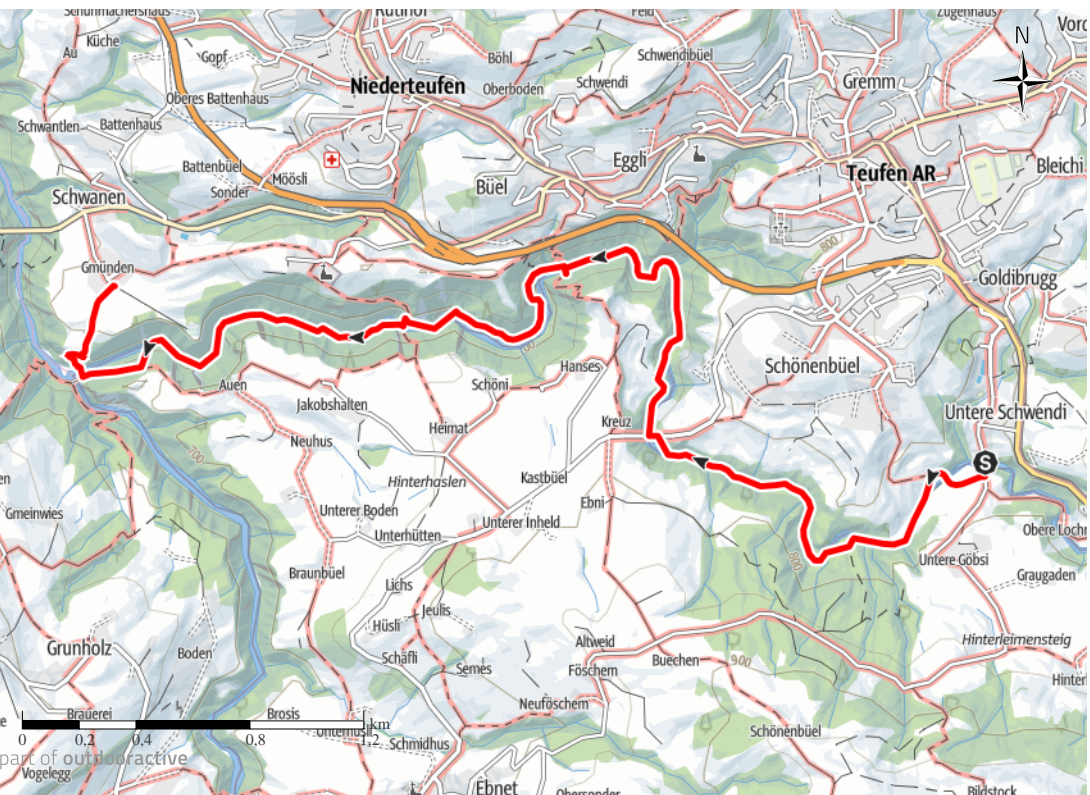


788 m	Abstieg	227 m	Höhenlage
634 m	Aufstieg	160 m	Technik
	Dauer	4:00 h	Kondition
	Strecke	5,9 km	Schwierigkeit
			leicht



Rotbachobel

Wanderung



Kartengrundlagen: outdoactive kartografie; OpenStreetMap (www.openstreetmap.org) Geodaten © swisstopo

Foto: Urs Brosy

Quelle
Appenzelnerland Tourismus AR



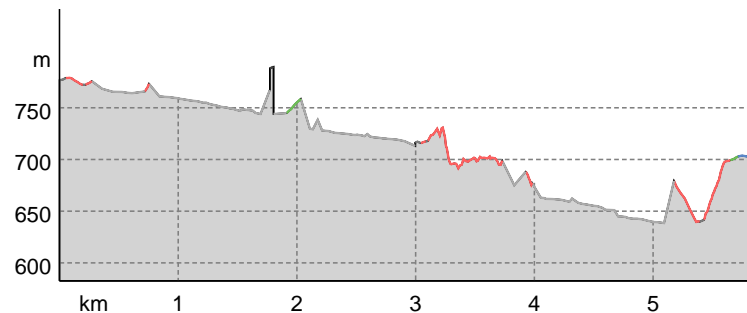
Aktualisierung: 29.08.2022

Urs Brosy

Wegarten

Asphalt	0,2 km
Schotterweg	0,2 km
Naturweg	0,2 km
Pfad	1,4 km
Straße	0 km
Unbekannt	3,9 km

Höhenprofil



Über zahlreiche Stromschnellen zum Höchfall und zum Badeplatz.

Start der Tour
Teufen

Ende der Tour
Gmünden im Rotbach

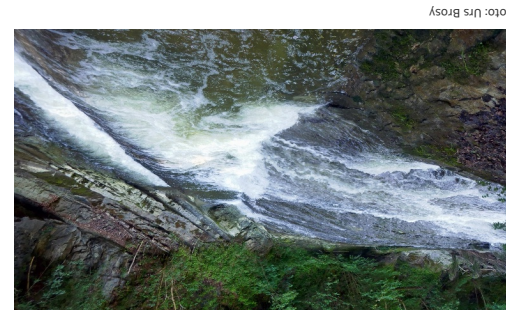


Foto: Urs Brosy



Foto: Urs Brosy

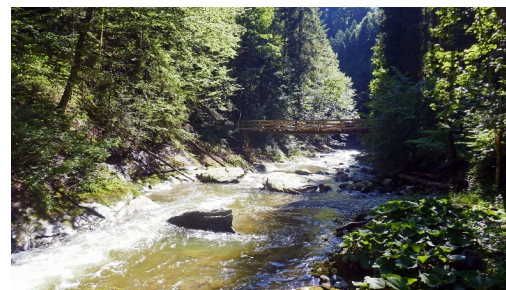


Foto: Urs Brosy



1



2



3



4