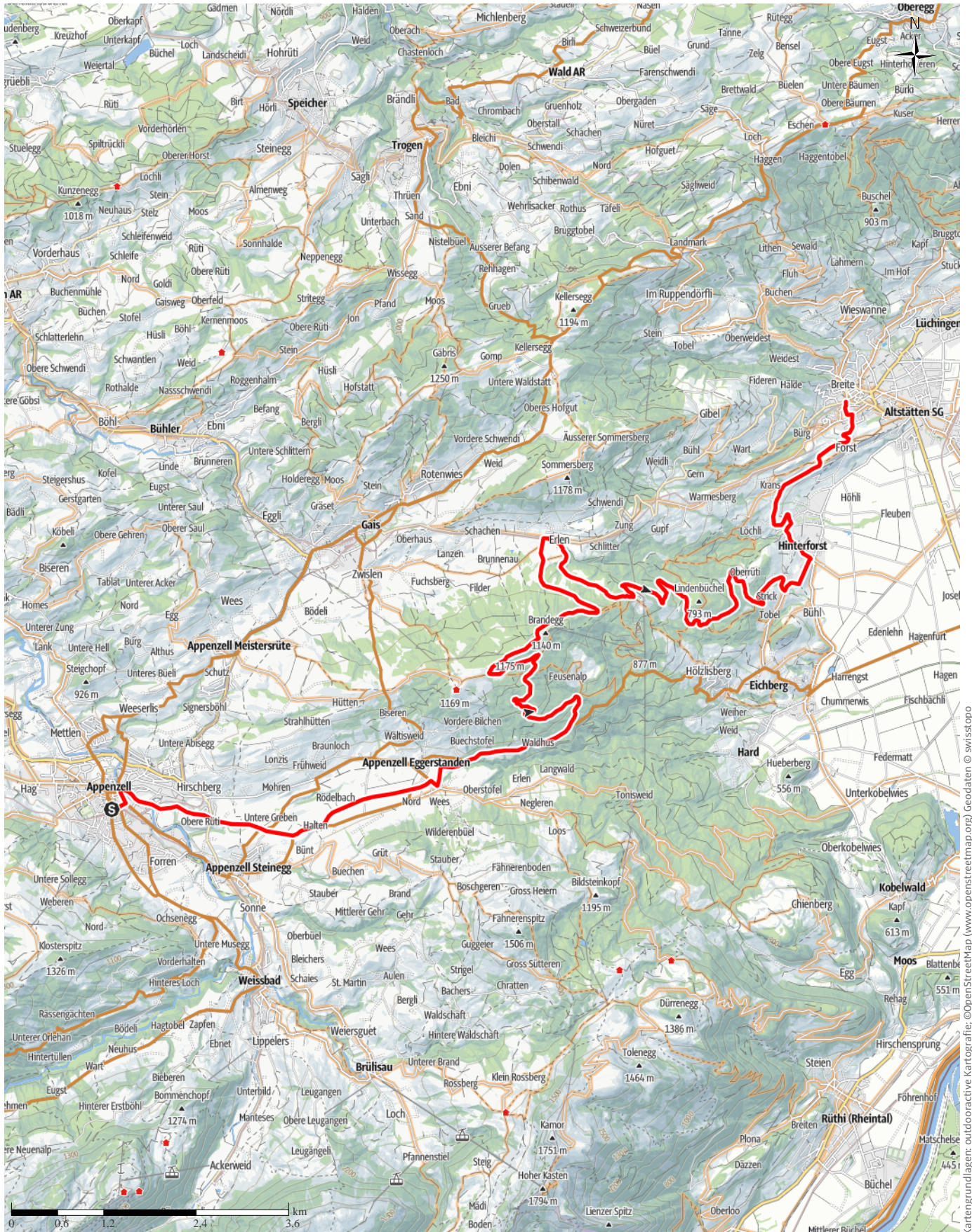


# TOP Appenzell Rheintal Bike

↔ 24,3 km | ⌚ 3:00 h | ↗ 643 m | ↘ 963 m | Schwierigkeit -



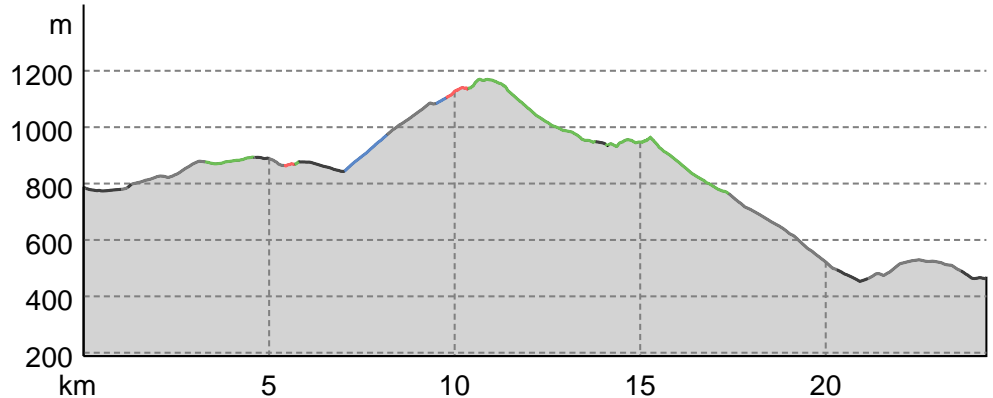
Kartengrundlagen: outdooractive Kartografie; ©OpenStreetMap (www.openstreetmap.org) Geodaten © swisstopo

TOP Appenzell Rheintal Bike

Wegart

Asphalt	9,4 km
Schotterweg	1,4 km
Weg	8,2 km
Pfad	0,9 km
Straße	4,4 km

Höhenprofil



Tourdaten

Mountainbike

Strecke	↔ 24,3 km
Dauer	🕒 3:00 h
Aufstieg	⬆️ 643 m
Abstieg	⬇️ 963 m

Schwierigkeit -

Kondition ●●●●●

Technik ●●●●●

Höhenlage

Beste Jahreszeit

JAN	FEB	MÄR
APR	MAI	JUN
JUL	AUG	SEP
OKT	NOV	DEZ

Bewertungen

Autoren	●●●●●
Erlebnis	●●●●●
Landschaft	●●●●●

Weitere Tourdaten

Eigenschaften

mit Bahn und Bus erreichbar  
 aussichtsreich  
 Von A nach B

Auszeichnungen

🍴 Einkehrmöglichkeit



Quelle  
**Appenzellerland Tourismus AR**  
 St.Gallerstrasse 49  
 9100 Herisau  
 Telefon +41 71 898 33 00  
 Fax  
 info@appenzellerland.ch  
 https://appenzellerland.ch

Eine angenehme Mountainbike-Tour über den Hohen Hirschberg

Gleich zu Beginn der Tour werden Ihre Muskeln ein wenig beansprucht. Schön aufgewärmt können Sie die

Fahrt durch die Möser von Eggerstanden genießen. Drehen Sie sich einmal um - ansonsten entgeht Ihnen der imposante Ausblick auf das gesamte Alpsteinmassiv. Nun erleben Sie die Hügellandschaft hautnah. Der konstante Anstieg durch den Chräzerenwald zum Hohen Hirschberg wird mit einem herrlichen Ausblick auf den Alpstein belohnt. Hier bietet sich wunderbar Gelegenheit Ihren Hunger und Durst zu stillen bevor sie die lange Abfahrt ins rund 550m tiefer gelegene Rheintal in Anspruch nehmen. Jetzt fahren Sie fast ohne Anstrengung, durch die Rebhalden, zum historischen Marktstättchen Altstätten, welches viel Kulturelles und Traditionelles für Sie parat hält. Um zurück ins Appenzellerland zu gelangen, nehmen Ihnen die Appenzeller Bahnen die Anstrengung gerne ab.

Wegbeschreibung

Start der Tour

**TOP** Appenzell Rheintal Bike

Appenzell

**Koordinaten:**

DG: 47.328721, 9.409530

GMS: 47°19'43.4"N 9°24'34.3"E

UTM: 32T 530943 5241776

w3w: ///behaupteten.besorgten.pläne

**Ende der Tour**

Altstätten

**Wegbeschreibung**

Appenzell – Eggerstanden – Hoher Hirschberg -

Altstätten

**Anreise**

Diese Tour ist gut mit Bahn und Bus erreichbar.

**Öffentliche Verkehrsmittel**

Appenzell ist gut mit dem Zug erreichbar.

Um am Schluss zurück ins Appenzellerland zu gelangen, nehmen Ihnen die Appenzeller Bahnen die Anstrengung gerne ab.