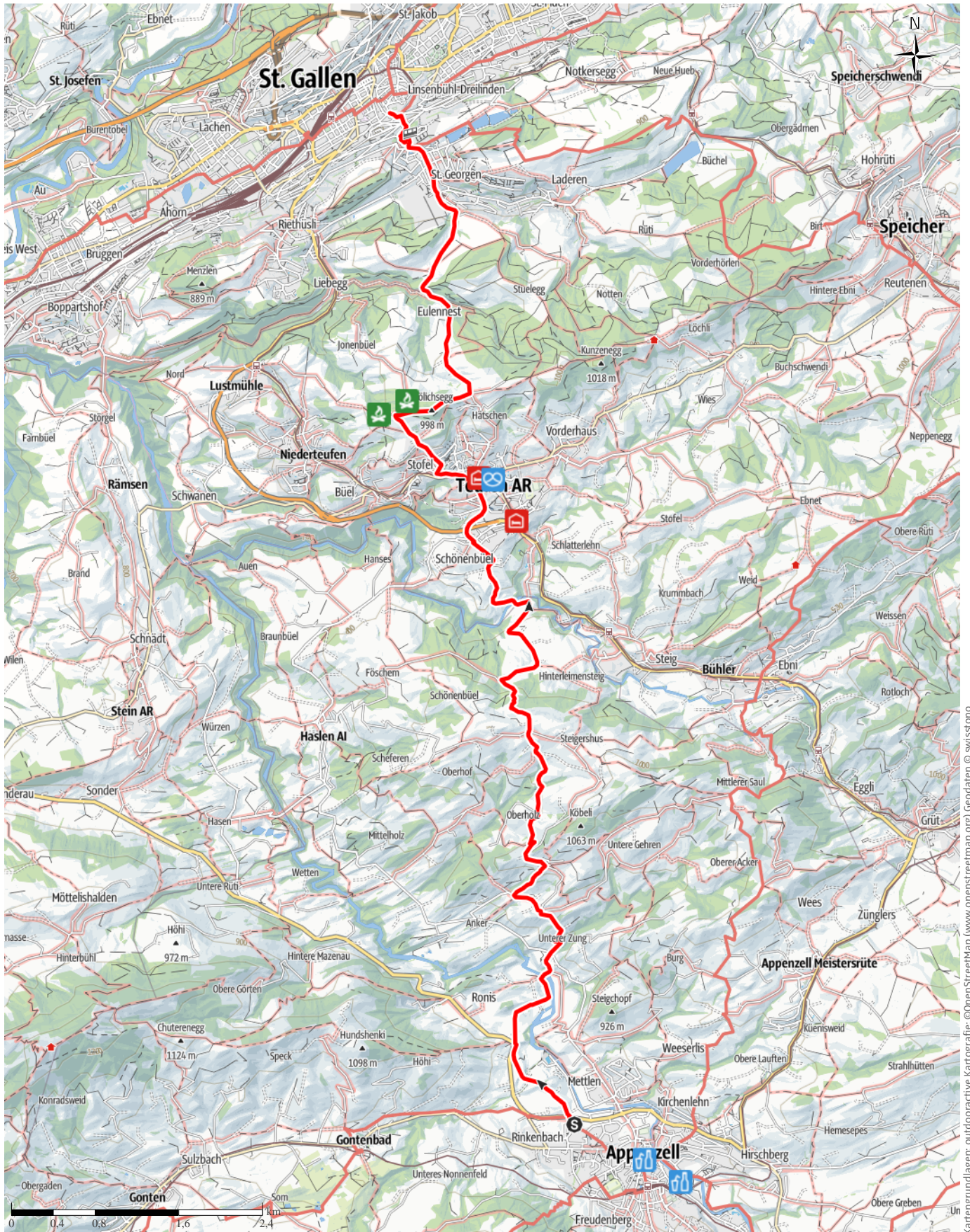


TOP Säumerweg

← 15 km | ⌚ 4:25 h | ▲ 648 m | ▼ 736 m | Schwierigkeit mittel



Kartengrundlagen: outdooractive Kartografie; ©OpenStreetMap (www.openstreetmap.org) Geodaten © swisstopo

TOP Säumerweg

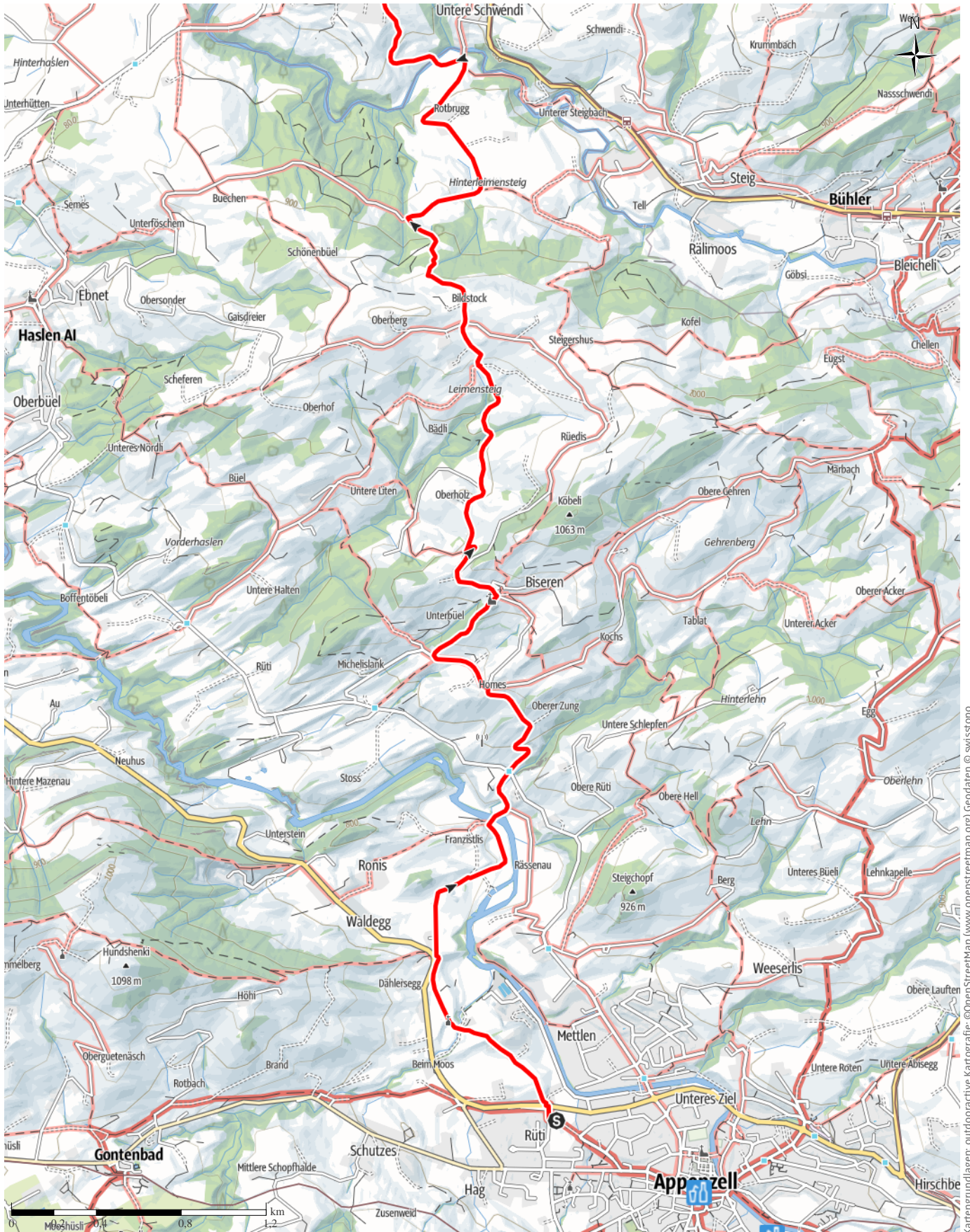
↔ 15 km

🕒 4:25 h

▲ 648 m

▼ 736 m

Schwierigkeit mittel



Kartengrundlagen: outdooractive Kartografie; ©OpenStreetMap (www.openstreetmap.org) Geodaten © swisstopo

TOP Säumerweg

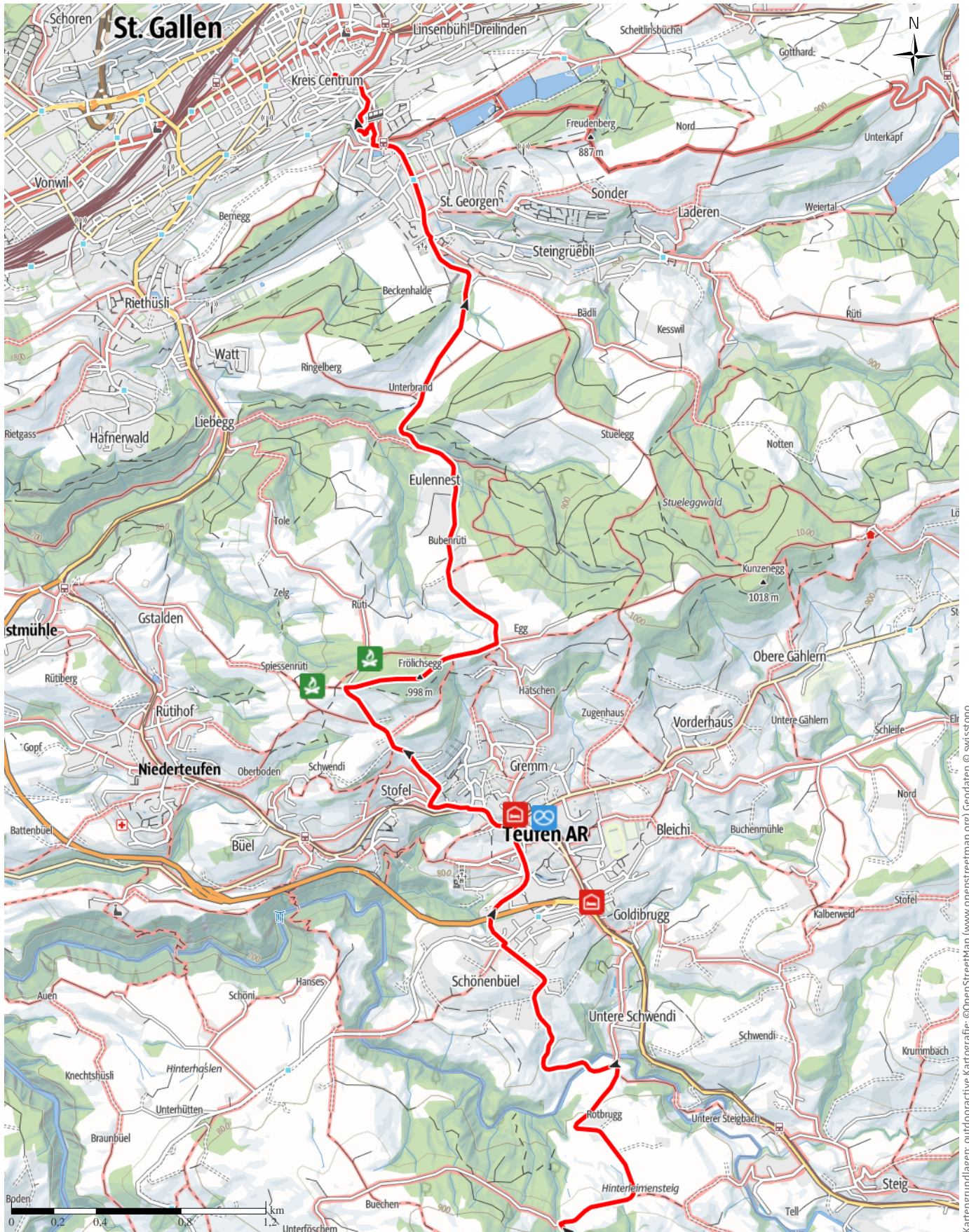
← 15 km

🕒 4:25 h

▲ 648 m

▼ 736 m

Schwierigkeit mittel



Kartengrundlagen: outdooractive Kartografie; ©OpenStreetMap (www.openstreetmap.org) Geodaten © swisstopo

TOP Säumerweg

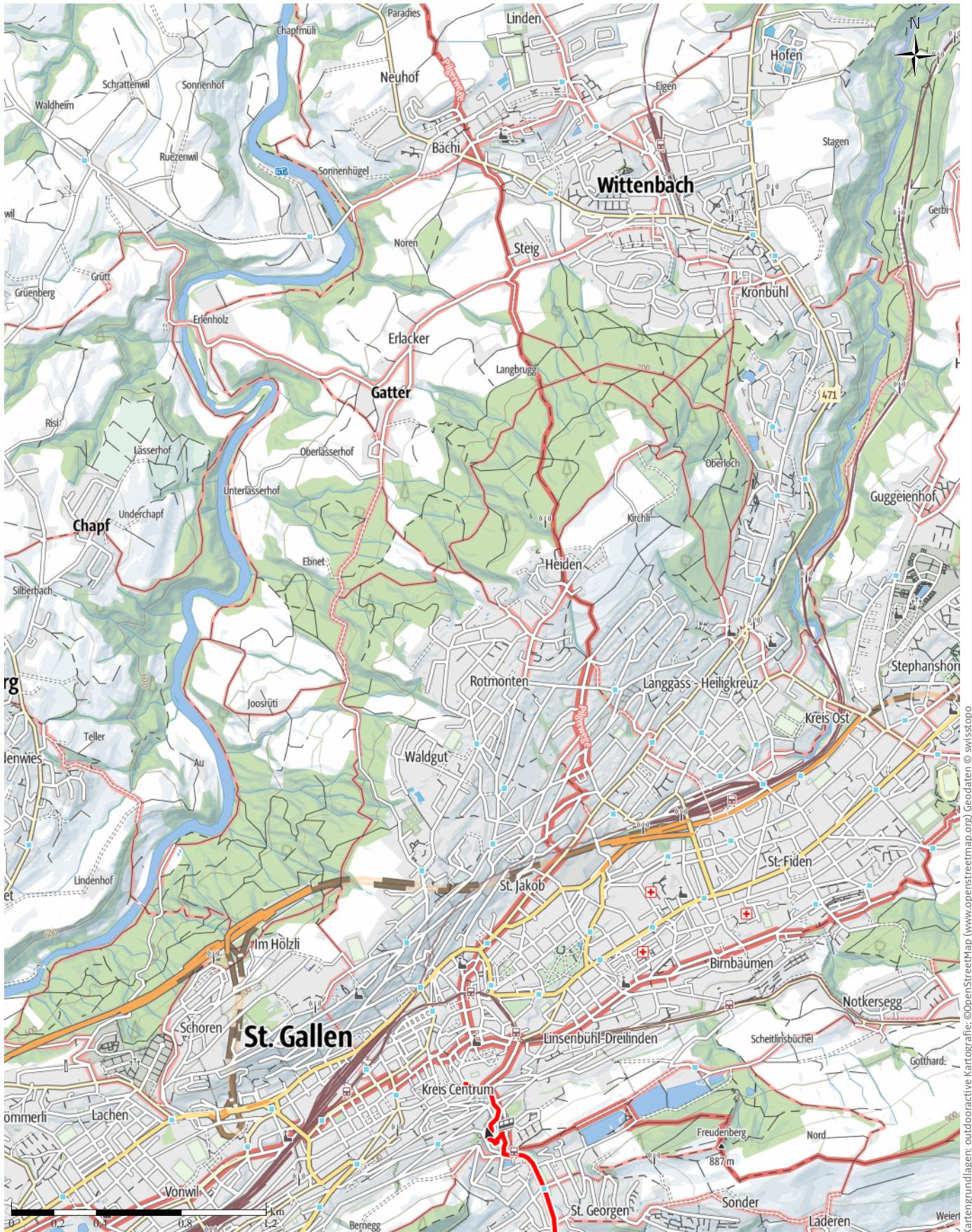
← 15 km

🕒 4:25 h

▲ 648 m

▼ 736 m

Schwierigkeit mittel

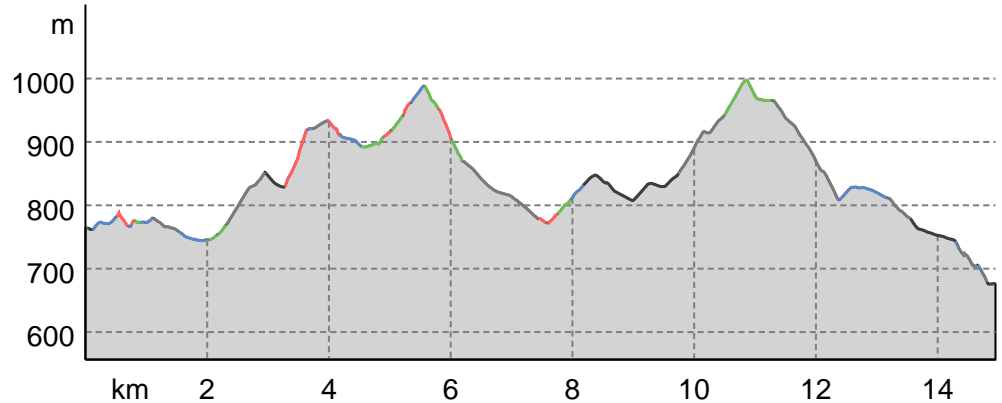


Kartengrundlagen: outdooractive Kartografie; ©OpenStreetMap (www.openstreetmap.org) Geodaten © swisstopo

Wegarten

Asphalt	5,2 km
Schotterweg	3 km
Naturweg	2,4 km
Pfad	1,6 km
Straße	2,8 km

Höhenprofil



Tourdaten

Wanderung

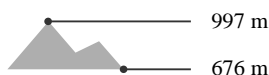
Strecke	↔	15 km
Dauer	🕒	4:25 h
Aufstieg	⬆️	648 m
Abstieg	⬇️	736 m

Schwierigkeit mittel

Kondition ●●●●●●

Technik ●●●●●●

Höhenlage



Beste Jahreszeit

JAN | FEB | MÄR
 APR | MAI | JUN
 JUL | AUG | SEP
 OKT | NOV | DEZ

Bewertungen

Autoren

Erlebnis ●●●●●●

Landschaft ●●●●●●

Weitere Tourdaten

Eigenschaften

Von A nach B aussichtsreich
 kulturell / historisch

Auszeichnungen

🍴🕒 Einkehrmöglichkeit



Tourist Information

Aktualisierung: 08.12.2023



Quelle
 Appenzellerland Tourismus AR

St.Gallerstrasse 49
 9100 Herisau
 Telefon +41 71 898 33 00
 Fax
 info@appenzellerland.ch
 https://appenzellerland.ch

Auf den Spuren der Säumer – Eine
Traditionswanderung von Appenzell nach St.Gallen

Eine einzigartige Wanderung entlang des Säumerwegs, einem historischen Pfad, der die Dörfer vom Appenzellerland mit St.Gallen verbindet. Dieser Weg ist nicht nur eine Route, sondern ein lebendiges Erlebnis, das tief in der Tradition verwurzelt ist. Die Reise verspricht nicht nur atemberaubende Natur, sondern auch die Möglichkeit, das Leben zu entschleunigen und sich auf den alten Pfaden mit Tieren und Natur zu verbinden.

Autorentipp

Hotel und Restaurant Anker in Teufen

Hotel Linde in Teufen

Ausrüstung

Gute Wander- oder Trakkingschuhe

Wegbeschreibung

Start der Tour

TOP Säumerweg

Appenzell

Koordinaten:

DD: 47.333968, 9.400193

GMS: 47°20'02.3"N 9°24'00.7"E

UTM: 32T 530234 5242355

w3w: ///geklärt.einlud.ausleuchtung

Ende der Tour

St. Gallen

Wegbeschreibung

Startpunkt: Appenzell

Dein Abenteuer beginnt im bezaubernden Appenzell, einem Ort, der für seine gelebten Traditionen und malerischen Gassen bekannt ist. Hier spürst du bereits die Atmosphäre vergangener Zeiten, als Säumer mit ihren Tieren durch die engen Gassen zogen.

Etappe 1: Schlatt und Leimensteig

Der Säumerweg führt dich durch die sanften Hügel von Schlatt und den bezaubernden Leimensteig. Die gleichen Wege, die einst von Säumern genutzt wurden, um Waren zwischen den Dörfern zu transportieren. Die Verbindung mit der Natur wird intensiver, während du auf diesen historischen Pfaden wanderst.

Etappe 2: Teufen

Teufen, ein weiterer Stopp auf deiner Reise, ist reich an Geschichte und Charme. Die Tradition der Säumer lebt in den alten Gebäuden und engen Gassen weiter. Die Landschaft ändert sich allmählich, aber die Verbindung mit der Natur bleibt bestehen.

Etappe 3: St.Georgen

In St.Georgen erlebst du die majestätische Schönheit der Natur in ihrer vollen Pracht. Die Alpen bilden eine beeindruckende Kulisse für deinen Weg, während du durch grüne Wälder und offene Felder wanderst. Es ist eine Gelegenheit, sich tief mit der Umgebung und den heimischen Tieren zu verbinden.

Ziel: St.Gallen

Deine Reise endet in der historischen Stadt St.Gallen, wo sich Geschichte und Moderne treffen. Die Spuren der Säumer sind hier noch deutlich sichtbar, und du kannst stolz auf die zurückgelegte Strecke und die gelebte Tradition sein, die du auf diesem einzigartigen Säumerweg erlebt hast.

Anreise**Öffentliche Verkehrsmittel**

gute Zugverbindungen zum Bahnhof Appenzell

Parken

Parkplätze sind in Appenzell beim Brauereiplatz vorhanden